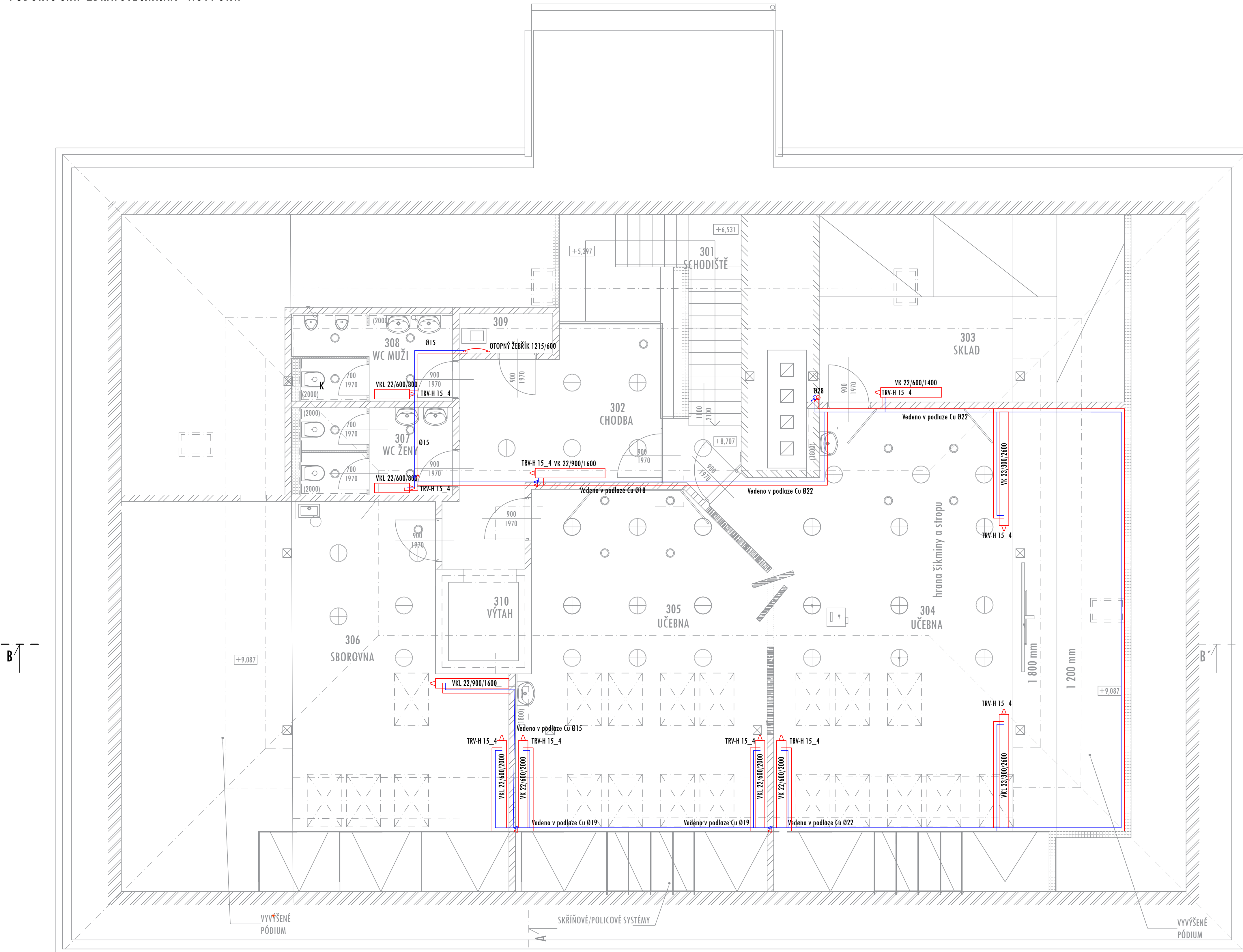


## PŮDORYS 3.NP ZDRAVOTECHNIKA - NOVÝ STAV





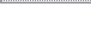



## LEGENDA MATERIÁLŮ

ČÍS.	ÚČEL MÍSTNOSTI	PLOCHA m <sup>2</sup>	DRUH PODLAHY	ZN.	ÚPR. POVRCHU	POZNÁMKA	STROP
301	SCHODIŠTĚ	12,24	LINO (PVC)	A	SDK	SOUČÍTEL TĚŽENÍ $\mu \geq 0,6$	SDK PLNÝ
302	CHODBA	21,11	LINO (PVC)	A	SDK	SOUČÍTEL TĚŽENÍ $\mu \geq 0,5$	SDK PLNÝ
303	SKLAD	14,48	LINO (PVC)	B	SDK	SOKLOVÁ LÍŠTA	SDK PLNÝ
304	UČEBNA 1	60,34	LINO (PVC)	B	SDK	SOKLOVÁ LÍŠTA	SDK PLNÝ
305	UČEBNA 2	40,08	LINO (PVC)	B	SDK	SOKLOVÁ LÍŠTA	SDK PLNÝ
306	SBOROVNA	39,53	LINO (PVC)	B	SDK	SOKLOVÁ LÍŠTA	SDK PLNÝ
307	WC ŽENY	6,92	KERAMICKÁ DLAŽBA	C	SDK + KERAMICKÁ DL.	SOUL. KERAMICKÝ + KERAMICKÝ OKRAJ V2000	SDK PLNÝ
308	WC MUŽI	7,15	KERAMICKÁ DLAŽBA	C	SDK + KERAMICKÁ DL.	SOUL. KERAMICKÝ + KERAMICKÝ OKRAJ V2000	SDK PLNÝ
309	ÚKLIDOVÁ MÍSTNOST	1,92	KERAMICKÁ DLAŽBA	C	SDK + KERAMICKÁ DL.	SOUL. KERAMICKÝ + KERAMICKÝ OKRAJ V2000	SDK PLNÝ
310	VÝTAH	2,88	m <sup>2</sup> PVC	C	-	-	-

POZNÁMKA - PODLAHOVÁ PLOCHA V PODKROVÍ POČÍTÁNA OD 1,2m



## LEGENDA MATERIÁLŮ

- |   |  |
|---|--|
|  | NOSNÉ STĚNY - STÁVÁJÍCÍ<br>ZDVIHO Z CP   |
|  | STÁVÁJÍCÍ PŘEDSTĚNA - SDK<br>SDK TL 15mm - IZOLACE 100mm   |
|  | NOVÁ PŘÍČKA SDK TL 150mm OBOUSTRANNĚ DOJVITĚ OPLÁSTĚNÍ + MINERÁLNÍ IZOLACE, PROFIL CW a UW 100,<br>DESKY TL 12,5mm (REF. KNAUF W111 nebo jiné stejných vlastností) - DESKY WHITE, V MOKRÝCH PROVOZECH<br>DESKY GREEN |
|  | NOVÉ SANITÁRNÍ PŘÍČKY TL 13mm; PŘÍČKY ODOLNÉ VŮČI VODĚ. (REF. MT Quality Service<br>Vysokotlaký laminát compact 13mm nebo jiné stejných vlastností) - VÝŠKA 2000mm, NAD<br>PODLAHOU CCA 150mm                        |
|  | NOVÁ PŘEDSTĚNA SDK TL DLE PD; JEDNOSTRANNĚ DOJVITĚ OPLÁSTĚNÍ; PROFIL CW a UW 50; DESKY TL 12,5mm (REF.<br>KNAUF W625 nebo jiné stejných vlastností) - DESKY WHITE, V MOKRÝCH PROVOZECH DESKY GREEN                   |
|  | MOBILNÍ STĚNY TL 120mm<br>(REF. DŘEVĚNÝ PANEĚL LIKO-SPACE TL 120mm) NEBO JINÉ STEJNÝCH VLASTNOSTÍ - BAREVNÉ PŘEVEDENÍ BUDE DOHODNOU S INVEŠTOREM   |

**POZNÁMKA:**

PŘED REALIZACÍ NUTNO URČIT S INVESTOREM PŘIPOJOVACÍ MÍSTA  
PROSTUPY V STEICO NOSNÍCÍCH BUDOU ŘEŠENY DLE DOPORUČENÍ VÝROBCE

### LEGENDA POTRUBÍ

-  TOPNÁ VODA - PŘÍVOD (65°C), Cu POTRUBÍ  
 TOPNÁ VODA - VRÁT (50°C), Cu POTRUBÍ  
 STOUPACÍ POTRUBÍ PŘES PODLAŽÍ  
 OTOPNÁ TĚLESA

### LEGENDA OTOPNÝCH TĚLES

- |             |  |
|-------------|--|
| 11/600/1000 | DESKOVÉ OTOPNÉ TĚLESO RADIK VK NEBO VKL, TYP/VÝŠKA/DĚLKA<br>SE SPODNÍM PRÁVÝM PŘIPOJENÍM |
| TRV-H 15_4  | TERMOSTATICKÁ A REGULAČNÍ ARMATURA S PŘEDNASTAVENÍM<br>;DN15_NASTAVENÍ REGULE            |

## POZNÁMKY

- K ROZVOJŮ BUDOV PROVEDENÝ Z MĚŘENÉHO POTRUBÍ TVRDE (15x1; 18x1; 22x1; 28x2)
- A POTRUBÍ MĚŘENÉHO TVRDE (15x1; 18x1; 22x1; 28x1.5)
- SPOJOVÁNÍ POTRUBÍ POMOCÍ SVÁŘENÝCH SROUBENÍ, POPŘ. PŘEŠTŘIKEM
- POTRUBÍ BUDE VEDENO V PODLAŽE POD TEPELNOU ISOLACÍ, STUPNACÍ POTRUBÍ BUDE V INSTALACI PŘÍZVICO
- TEPELNÝ SPÁD ODPADNÝCH SOUSTAVY JE 65/90°
- STUPNACÍ POTRUBÍ VEDENO Z KOTELNY DEŠŤ
- K ROZVOJŮM V TECHNICKÉ MÍSTNOSTI
- ROZVOJŮ BUDOVY VEDENÝ POD ZDÍ, ZAŘÍZENÍ BUDE TAK UCHYTENO KE ZDÍ
- C) TEPELNÁ ISOLACE ROZVOJŮ
- VŠECHNY PÁTEŘÍ ROZVOJŮ PROVEDENÉ Z MĚŘENÉHO POTRUBÍ.
- ISOLACE PÁTEŘÍ TEPELNOU ISOLACÍ, DLE VÝKRESY 193/2007.3b
- D) VŠEOBECNÉ
- NUTNO DODATKŮM ZMĚNIT PŘEPISY VÝROBCŮ JEDNOTLIVÝCH ZAŘÍZENÍ A VÝROBKŮ

## VÝPIS OTOPNÝCH TĚLES

VK 22/600/1400 1KS  
VK 33/300/2600 1KS  
VKL 33/300/2600 1KS  
VK 22/600/2000 2KS  
VKL 22/600/2000 2KS  
VKL 22/900/1600 1KS  
VKL 22/600/800 2KS  
VK 22/900/1600 1KS  
OTOPNÝ ŽEBŘÍK 1215/600

Projekční kancelář **INFOhome**

<b>ZODPOVĚDÝ PROJEKTANT:</b> Ing. Martin Lichvár -ČKAIT1102774		Investor: Město Horní Benešov, Masarykova 32, 79312 Horní Benešov Místo stavby: Č. P. 315 HORNÍ BENEŠOV, Parc.č. 321 k.ú. HORNÍ BENEŠOV		<b>DATUM:</b> 1/2024
<b>PROJEKTANT:</b> Ing. Marek Zygula		<b>PROJEKT:</b> STAVEBNÍ ÚPRAVY PŮDNÍCH PROSTOR ZŠ V HORNÍM BENEŠOVĚ, OBJEKT Č.P.315 HORNÍ BENEŠOV		<b>FORMÁT:</b> A3
<b>VYPRACOVAL:</b> Ing. Adam Kupčík		<b>KOPIE:</b> 1		<b>STUPEŇ:</b> 1
<b>ŠJÍDLO:</b> Vodárenská 5, 747 07 Opava		<b>NÁZEV VÝKRESU:</b> PŮDORYS 3.NP - VÝKRES VYTÁPĚNÍ		<b>ČÍSLO VÝKRESU:</b> D1.4.4
<b>KANCELÁŘ:</b> Na Starém břehu 7, Opava 746 01 IČ: 66720028				